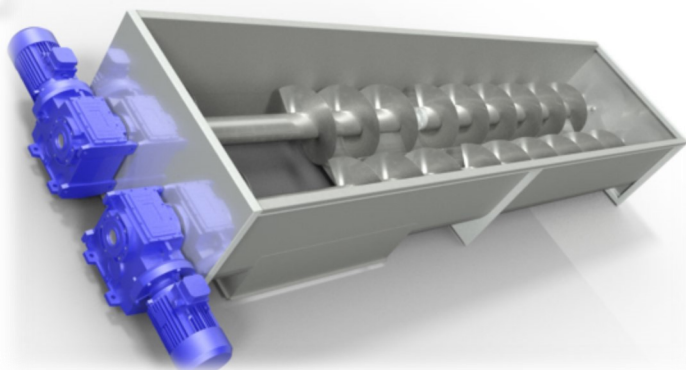


Trasportatore a coclea serie TC-A

Sistema di trasporto particolarmente idoneo per realizzare a bassa velocità portate elevate, semplice e robusta, costruita in acciaio AISI 304, AISI 316 o acciaio al carbonio verniciato consentendo un alto grado di affidabilità. I trasportatori a coclea sono realizzati in genere su specifica del cliente, a coclea singola TC AS o doppia TC AD (la tabella sotto indicata è puramente a titolo indicativo), con particolare cura ed attenzione per quanto riguarda la protezione dalle polveri dei cuscinetti dei gruppi reggispinta e di trascinamento e del supporto intermedio, qualora presente.

Alle estremità l'albero è sostenuto usualmente da supporti distanziati del tipo ritto ed è munito di tenute antipolvere. I supporti intermedi sono costituiti da boccole in teflon o altro materiale adatto alla materia trasportata. La cassa è realizzata ad elementi flangiati in lamiera presso-piegata e calandrata. In testa al trasportatore è posto un dispositivo anti ingolfamento segnalatore. La motorizzazione può essere coassiale con giunto elastico o con riduttore ad albero lento cavo direttamente calettato sull'albero macchina. La cassa può essere di varie forme, singola o doppia, la spirale in funzione dell'impiego è continua, a palette o miscelatrice. In assetto di estrattore la coclea può essere a spirale continua, a spirale mista e passo variabile. I vantaggi del trasportatore a coclea sono:

- Idoneo per trasporti orizzontali, inclinati e verticali
- Carico e scarico in qualunque punto del percorso
- Idoneità al trasporto prodotti ad alte temperature
- Perfetta idoneità al trasporto di prodotti chimici, farmaceutici e alimentari
- Esente da dispersione di polvere;



**Prodotto personalizzato
per il cliente**



**Progettazione e produzione dei macchinari
all'interno della propria sede**



Conveyor system particularly suitable for low speed, high flow, simple and robust construction, built in AISI 304, AISI 316 or painted carbon steel, allowing a high degree of reliability. Screw conveyors are usually made on the specification of the single screw TC AS or Double TC AD screw conveyor (the table below is purely casual) with particular care and attention to dust protection of thrust and thrust bearing bearings and of intermediate support, if present..

At the ends the shaft is usually supported by spaced spacers and is fitted with dustproof seals. The intermediate supports are made of teflon bushes or other material suitable for the transported material. The case is made of flanged elements in folded and calendered sheet metal. At the head of the conveyor is placed an anti-inflammatory device.. The motor can be coaxial with an elastic joint or with a slow shaft reducer, directly connected to the machine shaft. The casing can be of various shapes, single or double, the spiral according to the application is continuous, with a palette or mixer. In the extractor set, the auger can be continuous spiral, mixed spiral and variable pitch. The advantages of auger conveyors are:

- Suitable for horizontal, inclined and vertical transport
- Loading and unloading at any point on the route
- Suitability for transporting high temperature products
- Perfect fit for transportation of chemicals, pharmaceuticals and foodstuffs
- Free from dust dispersion

	TC-AS 200	TC-AS 300	TC-AS 400	TC-AS 500	TC-AD 200/300/400/500
A					
B	500	700	930	1150	870
C	1125	1500	1850	1250	
D	2500	2500	2500	2500	2500
E					
F					
Motore Engine		2,7KW			
Portata Payload	18 m ³	66 m ³	155 m ³	297 m ³	m ³ x2 dei mod. TC- AS
					m ³ x2 at mod. TC- AS

